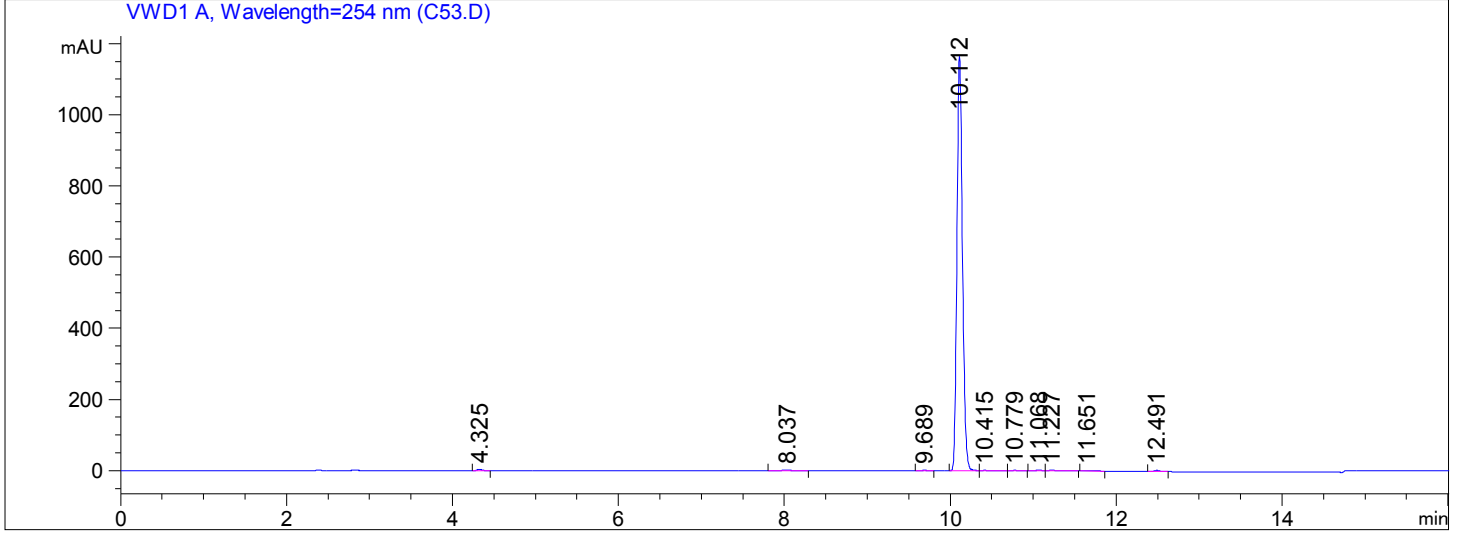


操作者 : 序列行 : 1
 仪器 : Instr 1 位置 : PC-7339901
 进样日期 : 2022-7-11 13:04:41 进样次数 : 1
 进样量 : 5.000 µl
 序列文件 : D:\Chem32\1\DATA\2022\2022-06\1272\HS329.S
 方法 : D:\CHEM32\1\DATA\2022\2022-06\1272\10-80-254-BC.M
 最后修改 : 2020-5-29 8:03:21



=====
 面积百分比报告
 =====

排序 : 信号
 乘积因子: : 1.0000
 稀释因子: : 1.0000
 内标中不使用乘积因子和稀释因子

信号 1: VWD1 A, Wavelength=254 nm

峰 #	保留时间 [min]	类型	峰宽 [min]	峰面积 [mAU*s]	峰高 [mAU]	峰面积 %
1	4.325	BB	0.0627	13.01947	3.25461	0.2381
2	8.037	BB	0.1152	12.79493	1.62530	0.2340
3	9.689	BB	0.0825	6.12756	1.17810	0.1120
4	10.112	VV	0.0729	5384.92871	1164.08081	98.4654
5	10.415	VV	0.1342	9.41891	9.41898e-1	0.1722
6	10.779	VB	0.0843	5.60281	9.57621e-1	0.1024
7	11.068	BV	0.0699	7.76548	1.72882	0.1420
8	11.227	VB	0.0887	8.99823	1.47509	0.1645
9	11.651	BB	0.0805	4.89948	8.87176e-1	0.0896
10	12.491	BBA	0.0682	15.30002	3.42192	0.2798

总量 : 5468.85561 1179.55136

=====
 *** 报告结束 ***